

แผนบริหารและพัฒนาบุคลากร ปีงบประมาณ 2567-2570

(ปรับปรุงตามแผนกลยุทธ์คณะ พ.ศ. 2567-2570)

สารบัญ

| เรื่อง | หน้า |
|---|------|
| 1. ข้อมูลพื้นฐานคณะมนุษยศาสตร์และสังคมศาสตร์ | 2 |
| 1.1 ประวัติความเป็นมา | 2 |
| 1.2 ปรัชญา วิสัยทัศน์ พันธกิจ เป้าประสงค์ | 2 |
| 2. บริบทคณะมนุษยศาสตร์และสังคมศาสตร์ มหาวิทยาลัยราชภัฏพิบูลสงคราม | 5 |
| 3. สัดส่วนอาจารย์และอัตราเกษียณในแต่ละสาขาวิชา | 11 |
| 4. วัตถุประสงค์ของแผนบริหารและพัฒนาบุคลากร | 13 |
| 5. ระบบการติดตามการนำความรู้และทักษะที่ได้รับการพัฒนามาใช้ | 13 |
| 6. ขั้นตอนการบริหารอาจารย์ | 14 |
| 7. ระบบการติดตามการนำความรู้และทักษะที่ได้รับการพัฒนามาใช้ | 16 |
| 8. แบบฟอร์มรายการกิจกรรม/โครงการที่รองรับแผนบริหาร และพัฒนาบุคลากร | 18 |
| 9. ภาคผนวก | |

1. ข้อมูลพื้นฐานคณะมนุษยศาสตร์และสังคมศาสตร์

1.1 ประวัติความเป็นมา

พัฒนาการของคณะมนุษยศาสตร์และสังคมศาสตร์เริ่มขึ้นเมื่อปี พ.ศ.2518 จากการที่วิทยาลัยครูทั่วประเทศ มีการแบ่งส่วนการบริหารงานภายในโดยกำหนดให้แยกเป็นคณะวิชา ประกอบด้วยภาควิชาต่างๆ โดยมีเป้าประสงค์ เพื่อผลิตบัณฑิตในสาขาวิชาการศึกษาศาสตร์ หลักสูตรแรกที่เปิดสอน คือ วิชาเอกภาษาไทย ต่อมาจึงเปิดสอนวิชาเอกภาษาอังกฤษและสังคมศึกษา

ต่อมาในปี พ.ศ. 2538 ทรงพระกรุณาโปรดเกล้าฯ ให้ยกฐานะวิทยาลัยครูตามพระราชบัญญัติวิทยาลัยครูขึ้น เป็น “สถาบันราชภัฏ” คณะวิชามนุษยศาสตร์และสังคมศาสตร์ จึงเปลี่ยนชื่อเป็น “คณะมนุษยศาสตร์และสังคมศาสตร์” และเริ่มเปิดสอนระดับปริญญาตรีสาขาอื่น ๆ เพิ่มขึ้นทั้งสายมนุษยศาสตร์และสังคมศาสตร์ ต่อมาได้มีการแยกสาขาวิชาทางสังคมศาสตร์ ได้แก่ หลักสูตรสาขาวิชาการพัฒนาชุมชน หลักสูตรสาขาวิชารัฐประศาสนศาสตร์ หลักสูตรสาขาวิชานิติศาสตร์ หลักสูตรสาขาวิชารัฐศาสตร์ และหลักสูตรสาขาวิชาสังคมสงเคราะห์ศาสตร์ไปสังกัดวิทยาลัยการจัดการและพัฒนาท้องถิ่นซึ่งเป็นหน่วยงานจัดตั้งภายในมีฐานะเทียบเท่าคณะ โดยผ่านมติสภามหาวิทยาลัยราชภัฏพิบูลสงคราม ในเดือนพฤศจิกายน พ.ศ.2560 ทำให้ปัจจุบันคณะมนุษยศาสตร์และสังคมศาสตร์มีหลักสูตรสาขาทางสายมนุษยศาสตร์จำนวน 8 หลักสูตรสาขาวิชา และ 2 กลุ่มวิชา ได้แก่

1. หลักสูตรสาขาวิชาภาษาไทย
2. หลักสูตรสาขาวิชาภาษาอังกฤษ
3. หลักสูตรสาขาวิชาภาษาอังกฤษธุรกิจ
4. หลักสูตรสาขาวิชาบรรณารักษศาสตร์และสารสนเทศศาสตร์
5. หลักสูตรสาขาวิชาดนตรีสากล
6. หลักสูตรสาขาวิชาภาษาญี่ปุ่น
7. หลักสูตรสาขาวิชาภาษาจีน
8. หลักสูตรสาขาวิชาภาษาจีนธุรกิจ
9. กลุ่มวิชาภาษาฝรั่งเศส และเกาหลี
10. กลุ่มวิชาศิลปะ และปรัชญา

1.2 ปรัชญา วิสัยทัศน์ พันธกิจ เป้าประสงค์

1.2.1. วิสัยทัศน์

“องค์กรหล่อหลอมบัณฑิตนักปฏิบัติ มีทักษะสร้างนวัตกรรม เป็นที่ยอมรับในท้องถิ่น และสากลบนฐานความร่วมมือและขับเคลื่อนด้วยศักยภาพของวัฒนธรรมองค์กร..มนุษยศาสตร์และสังคมศาสตร์ มหาวิทยาลัยราชภัฏพิบูลสงคราม”

1.2.2. พันธกิจ

1. ผลิตบัณฑิตที่มีความรู้คู่คุณธรรม มีความเชี่ยวชาญด้านมนุษยศาสตร์
2. พัฒนางานวิจัยที่มีคุณภาพเพื่อบริณาการกับการเรียนการสอนและการบริการวิชาการ
3. ทำนุบำรุงศิลปวัฒนธรรม มุ่งสืบสานภูมิปัญญาท้องถิ่น
4. พัฒนาองค์กรแห่งการเรียนรู้โดยยึดหลักธรรมาภิบาลเพื่อมุ่งสู่ความเป็นสากล

1.2.3 ค่านิยม HUSO

H = Happy ความสุข

U = Useful ประโยชน์

S = Smile รอยยิ้ม

O = One หนึ่งเดียว

1.2.4 อัตลักษณ์บัณฑิต

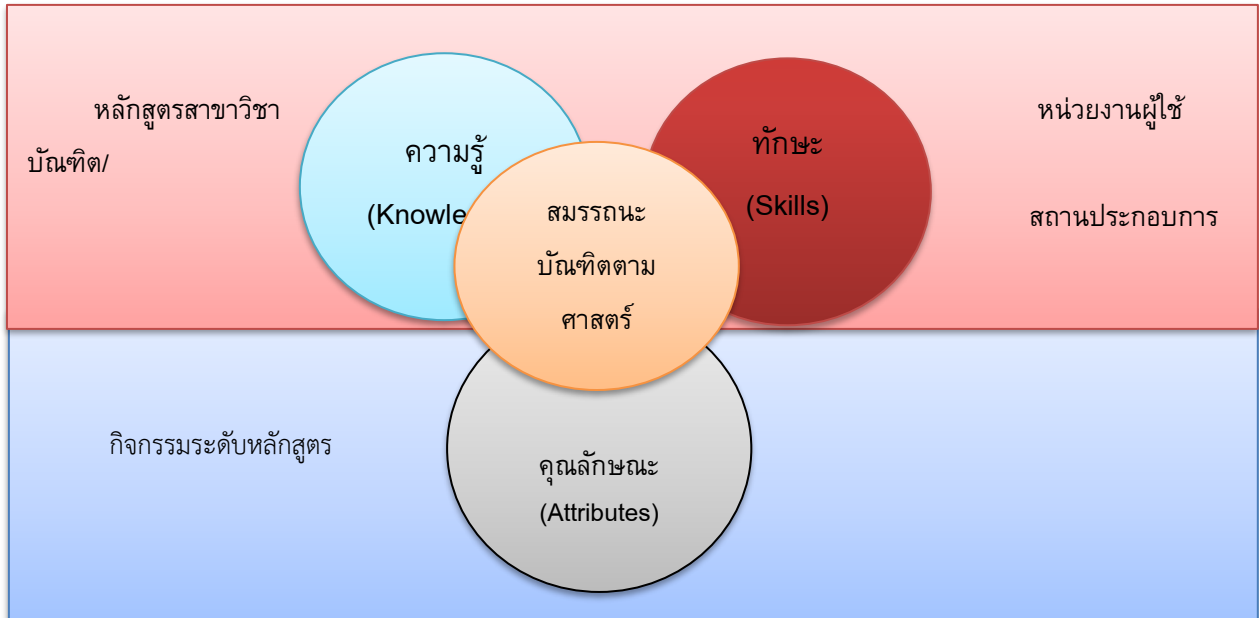
1. ใจอุทิศ
2. คิดสร้างสรรค์
3. มั่นสามัคคี
4. เด่นดีภาษา
5. รู้คุณค่าท้องถิ่น (รู้จักรักท้องถิ่น)

อัตลักษณ์บัณฑิตดังกล่าวมาจาก “รู้จักรักท้องถิ่น จิตสาธารณะด้วยความคิดสร้างสรรค์ ใช้ภาษาอังกฤษ และทำงานเป็นทีมได้” โดยมีความเชื่อมโยงกับยุทธศาสตร์กับผลการเรียนรู้ดังนี้

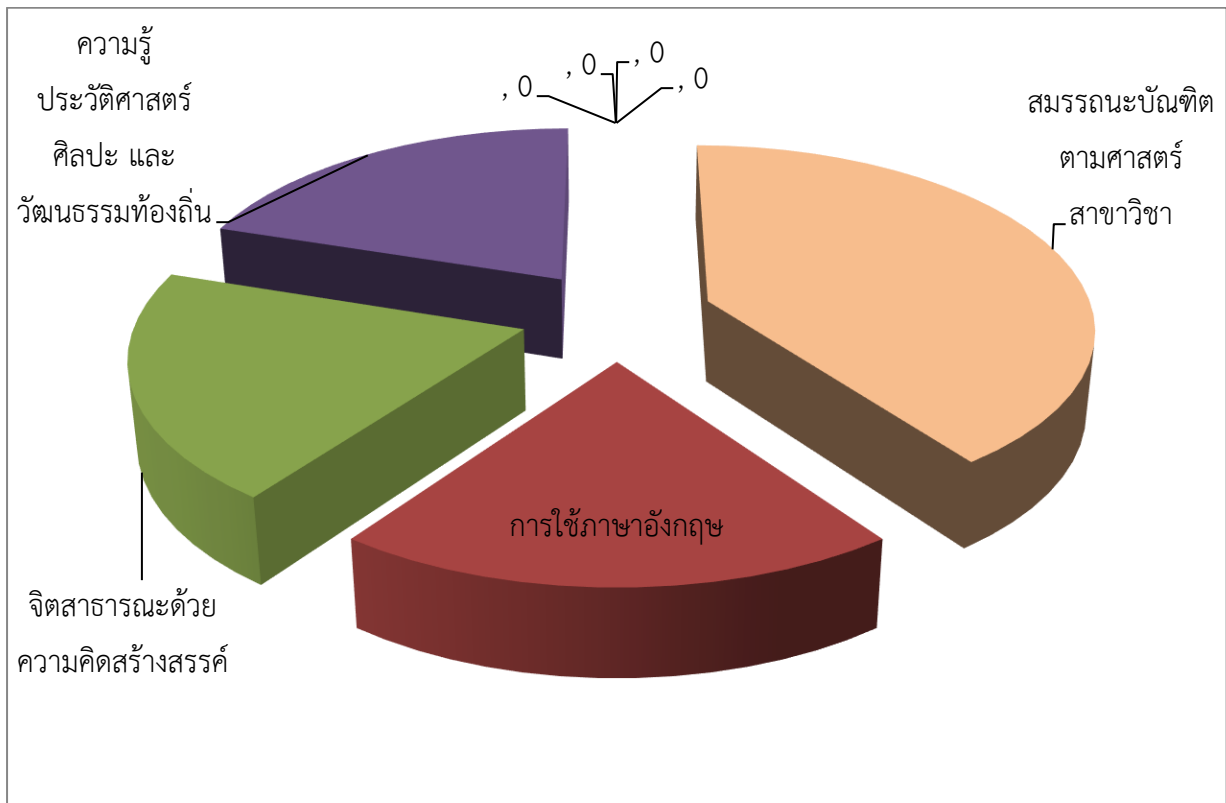
ตารางที่ 1 ความเชื่อมโยงยุทธศาสตร์ ผลการเรียนรู้ อัตลักษณ์และตัวชี้วัด

| ความเชื่อมโยงยุทธศาสตร์ ผลการเรียนรู้กับอัตลักษณ์ | | | | | |
|---|--|--|--|--|---|
| ยุทธศาสตร์ที่ 1 | ยกระดับการผลิตบัณฑิตให้สอดคล้องกับความต้องการของหน่วยงานผู้ใช้ | | | | |
| มาตรฐานคุณวุฒิ อุดมศึกษา 5 ด้าน | มาตรฐานผลการเรียนรู้ตามกรอบมาตรฐานคุณวุฒิอุดมศึกษา | | | | |
| | ด้านความรู้ (Knowledge) | ด้านคุณธรรม จริยธรรม (Attitude) | ด้านทักษะ ทางปัญญา (Skills) | ด้านความสัมพันธ์ ระหว่างบุคคล (Skills) | ด้านการ วิเคราะห์เชิง ตัวเลข การ สื่อสารและการ ใช้เทคโนโลยี สารสนเทศ (Skills) |
| Bloom's taxonomy of Learning Domains | Cognitive Domain (head) สาระประเภท ความรู้ | Affective Domain (heart) สาระประเภท ความรู้สึก | Psychomotor Domain (Hand) สาระประเภททักษะ | | |
| อัตลักษณ์บัณฑิต คมส. | รู้จัก (รัก) ท้องถิ่น | จิตสาธารณะ | การใช้ภาษาอังกฤษ & ความคิดสร้างสรรค์ & การทำงานเป็นทีม | | |
| อัตลักษณ์บัณฑิต ของสาขาวิชา | สมรรถนะตาม ศาสตร์ สาขาวิชา | สมรรถนะตาม ศาสตร์ สาขาวิชา | สมรรถนะตามศาสตร์สาขาวิชา (การประยุกต์ใช้ศาสตร์ของตนเอง) | | |

| | | | |
|--|-----------------------------------|--|--|
| | (ความรู้ใน ศาสตร์ของ ตนเอง) | | |
|--|-----------------------------------|--|--|



(ตามแนวคิด McClelland, 1973)



รูปที่ 2 แนวคิดสมรรถนะบัณฑิตคณະมนุษยศาสตร์และสังคมศาสตร์องค์รวม

2. บริบทคณะมนุษยศาสตร์และสังคมศาสตร์ มหาวิทยาลัยราชภัฏพิบูลสงคราม

1. บริบทด้านนักศึกษาและบัณฑิต

ตารางที่ 1.1 จำนวนนักศึกษาแรกเข้า (ภาคปกติ) 8 ปีซ้อนหลัง (2559-2566)

| ลำดับ | คณะ | 2559 | 2560 | 2561 | 2562 | 2563 | 2564 | 2565 | 2566 | รวม 4 ปี 63- 66 |
|-------|-------------------------------|------|------|------|------|------|------|------|------|--------------------------|
| 1 | มนุษยศาสตร์ และสังคมศาสตร์ | 331 | 338 | 340 | 339 | 415 | 381 | 469 | 466 | 1730 |

ที่มา ข้อมูลจากกองบริการการศึกษา ณ วันที่ 19 มิถุนายน 2566

**เป็นจำนวนแรกเข้า จำนวนอัตราคงอยู่มีแนวโน้มลดลงจากจำนวนที่แสดงในตาราง

2. บริบทด้านคณาจารย์และเจ้าหน้าที่

ตารางที่ 2.1 ประเภทและจำนวนบุคลากรคณะมนุษยศาสตร์และสังคมศาสตร์

| ประเภทบุคลากรคณ.ส. | สายวิชาการ | สายสนับสนุน | รวม |
|-----------------------------------|------------|-------------|-----|
| ข้าราชการ | 8 | 0 | 8 |
| พนักงานมหาวิทยาลัย เงินแผ่นดิน | 45 | 9 | 54 |
| พนักงานมหาวิทยาลัย เงินรายได้ | 3 | 3 | 6 |
| รวมแต่ละประเภท | 56 | 12 | |
| รวม | 68 | | 68 |

ข้อมูล ณ วันที่ 19 มิถุนายน 2566

ตารางที่ 2.2 ประเภทและจำนวนบุคลากร ประเภทลูกจ้างชั่วคราวชาวต่างชาติ คณะมนุษยศาสตร์และสังคมศาสตร์

| ประเภท/สังกัด สาขาวิชา | ภาษาอังกฤษ | ภาษาอังกฤษ ธุรกิจ | ภาษาจีน | ภาษาจีนธุรกิจ | ภาษาญี่ปุ่น |
|---|------------|----------------------|---------|---------------|-------------|
| เงินแผ่นดิน | 3 | 1 | 2 | 1 | 4 |
| เงินรายได้ | 0 | 0 | 0 | 1 | 0 |
| เงินรายได้ | 0 | 0 | 0 | 0 | 0 |
| ประเภทความร่วมมือกับ อว. (อาสาสมัคร) | | | | | |
| รวม | 3 | 1 | 2 | 2 | 4 |
| รวมทั้งสิ้น | 12 | | | | |

ข้อมูล ณ วันที่ 19 มิถุนายน 2566

ตาราง 2.3 รายชื่อบุคลากร คุณวุฒิและตำแหน่งทางวิชาการ คณะมนุษยศาสตร์และสังคมศาสตร์

| ตำแหน่งทางวิชาการ | | | | | |
|-------------------|---------|--------------------|----------------|-----------------------|--------|
| จำนวน คณาจารย์ | อาจารย์ | ผู้ช่วยศาสตราจารย์ | รองศาสตราจารย์ | รวมตำแหน่ง ผศ./รศ. | ร้อยละ |
| 56 | 37 | 17 | 2 | 19 | 33.93 |

| คุณวุฒิการศึกษา | | | | | |
|-------------------|-----------|----------|-----------|------------------|--------|
| จำนวน คณาจารย์ | ปริญญาตรี | ปริญญาโท | ปริญญาเอก | รวมปริญญา เอก | ร้อยละ |
| 56 | 1 | 30 | 25 | 25 | 44.64 |

ข้าราชการ จำนวน 8 ท่าน

| ที่ | ชื่อ - สกุล | ตำแหน่ง |
|-------------------|---------------------------------|---------|
| 1 | นางฉัตรแก้ว บุศย์น้ำเพชร | อ. |
| 2 | นางทรีตันพร บัณฑิตย์ นาคสวัสดิ์ | ผศ.ดร. |
| 3 | นายน้อย คันชิ่งทอง | ผศ. |
| 4 | นางสาวปราณี ชื้ออุทิศกุล | ผศ. |
| 5 | นางสาววรรัตน์ วรวิรัช | อ.ดร. |
| 6 | นายวีโรจน์ ตระกูลพิทักษ์กิจ | ผศ.ดร. |
| 7 | นางสุจิตรา เลิศเสมอ บุนยานันต์ | ผศ.ดร. |
| 8 | นางสาวอุมาภรณ์ ยศเจริญ | อ.ดร. |
| ตำแหน่งทางวิชาการ | ตำแหน่งอาจารย์ | 3 |
| | ตำแหน่งผศ. | 5 |
| คุณวุฒิ | ปริญญาเอก | 5 |
| | ปริญญาโท | 3 |

ข้อมูล ณ วันที่ 19 มิถุนายน 2566

พนักงานมหาวิทยาลัย เงินแผ่นดิน จำนวน 45 ท่าน

| ที่ | ชื่อ - สกุล | ตำแหน่ง |
|-----|-------------------------------|---------|
| 1 | นางสาวกนกรัตน์ ปิลาผล | อ. |
| 2 | นายกมลธรรม เกื้อบุตร | ผศ.ดร. |
| 3 | นางสาวกฤษณา ชาญณรงค์ | อ. |
| 4 | นางสาวขวัญชนก นัยเจริญ | รศ.ดร. |
| 5 | นายคุณากร คงชนะ | ผศ.ดร. |
| 6 | นางสาวจุฑารัตน์ มณีวัลย์ | ผศ. |
| 7 | นายปฐมพงษ์ สุขเล็ก | อ. ดร |
| 8 | นางสาวปทุมพร บุญชุม | ผศ. |
| 9 | นางสาวโชติกา เศรษฐ์ธัญการ | อ. ดร. |
| 10 | นางสาวณิศจรา พฤกษ์วัน | อ.ดร. |
| 11 | นางสาวณัฐริรา ทับทิม | รศ.ดร. |
| 12 | นางณัฐกานต์ เส็งชื่น | อ. |
| 13 | นางทศากร ไชยมงคล | ผศ. |
| 14 | นายธารีรัตน์ สุนิพันธ์ | อ. |
| 15 | นายธีรพัฒน์ พูลทอง | อ. |
| 16 | นางสาวนิภาวรรณ นาววัฒน์ | อ. ดร. |
| 17 | นายนพดล พันธุ์เพชร | อ. |
| 18 | นายพนัส มัตยะสุวรรณ | อ.ดร. |
| 19 | นางสาวพนิตนันท์ เอี่ยมต่อม | อ.ดร. |
| 20 | นางสาวพัชชา บุญยะรัตน์ | ผศ. |
| 21 | นางสาวเพ็ญพร แก้วฟุ้งรังษี | อ. |

| ที่ | ชื่อ - สกุล | ตำแหน่ง |
|-----|-----------------------------|---------|
| 22 | นายภัครพล แสงเงิน | ผศ. |
| 23 | นางสาวเกทรา สิริสรรพ | ผศ. |
| 24 | นางสาวเมศิณี ภัทรมูทธา | อ. |
| 25 | นางสาวรัตนาวดี ปาแปง | อ. |
| 26 | นายวศิน สุขสมบุญวงศ์ | อ.ดร. |
| 27 | นางสาววาริรัตน์ สีแดง | อ. ดร. |
| 28 | นางสาววาสิณี มีเครือเอี่ยม | อ.ดร. |
| 29 | นางสาววิสิฐฐา แรงเขตรการ | อ. |
| 30 | นายศุภชัย ธีระกุล | อ.ดร. |
| 31 | นางสาวสนทยา สาลี | ผศ.ดร. |
| 32 | นายสมเกียรติ ดิดชัย | อ.ดร. |
| 33 | นางสาวสุกัญญาโสภี ใจกล้า | ผศ.ดร. |
| 34 | นางสุชาดา เจียพงษ์ | ผศ.ดร. |
| 35 | นางสาวสุธัญญา ปานทอง | อ.ดร. |
| 36 | นางสาวสุพัตรา พรหมดำ | อ. ดร. |
| 37 | นางสาวสิรินญา ศรีชมภู | อ. |
| 38 | นางสาวอชิฐฐาน งามกิจวัตร | อ. |
| 39 | นางสาวนันทกัค ประทีปแก้ว | อ. |
| 40 | นายวัลลภ งามโคกกลาง | อ. |
| 41 | นางสาวจตุรวิ กรรมถัน | อ. |
| 42 | นางสาวหทัยรัตน์ มัตยะสุวรรณ | อ. |
| 43 | นางสาวปริญานุช วิไลวิทย์ | อ. |

| ที่ | ชื่อ - สกุล | ตำแหน่ง |
|-------------------|-------------------|---------|
| 44 | นางสาวฟ้า ข้าวิไล | อ. |
| 45 | นายธิปไตย สุนทร | อ. |
| ตำแหน่งทางวิชาการ | ตำแหน่งอาจารย์ | 32 |
| | ตำแหน่งผศ. | 11 |
| | ตำแหน่งรศ. | 2 |
| คุณวุฒิการศึกษา | คุณวุฒิปริญญาเอก | 20 |
| | คุณวุฒิปริญญาโท | 25 |

พนักงานมหาวิทยาลัย เงินรายได้ จำนวน 5 คน

| ที่ | ชื่อ - สกุล | ตำแหน่ง |
|-------------------|---------------------------|---------|
| 1 | นายต่อศักดิ์ ร่มสัมพันธ์ | อ. |
| 2 | นางสาวนงพงา สุขโอสถ | อ. |
| 3 | นางสาวกมลชนก สิทธิโชคสถิต | อ. |
| ตำแหน่งทางวิชาการ | ตำแหน่งอาจารย์ | 3 |
| คุณวุฒิการศึกษา | คุณวุฒิปริญญาเอก | 0 |
| | คุณวุฒิปริญญาโท | 2 |
| | คุณวุฒิปริญญาตรี | 1 |

สายสนับสนุนจำนวน 12 ท่าน

| ที่ | ชื่อ - สกุล | | ตำแหน่ง | หมายเหตุ |
|-----|--------------|----------|----------------------------|--------------------|
| 1 | นายสัญญา | ปานแยม | เจ้าหน้าที่บริหารงานทั่วไป | พนักงานมหาวิทยาลัย |
| 2 | นางสาวยุพิน | โพธิ์ทอง | เจ้าหน้าที่บริหารงานทั่วไป | พนักงานมหาวิทยาลัย |
| 3 | นางสาวสุนิสา | เพชรพูล | เจ้าหน้าที่บริหารงานทั่วไป | พนักงานมหาวิทยาลัย |

| ที่ | ชื่อ - สกุล | | ตำแหน่ง | หมายเหตุ |
|-----|------------------|--------------|----------------------------|----------------------------------|
| 4 | นายทงศักดิ์ | ท่าโพธิ์ | นักวิชาการโสตทัศนศึกษา | พนักงานมหาวิทยาลัย |
| 5 | นางสาววลันลักษณ์ | สัตย์ประกอบ | เจ้าหน้าที่บริหารงานทั่วไป | พนักงานมหาวิทยาลัย |
| 6 | นายอดิโรจน์ | บัวทับ | เจ้าหน้าที่บริหารงานทั่วไป | พนักงานมหาวิทยาลัย |
| 7 | นางสาวสุภาวดี | คกงล่อม | เจ้าหน้าที่บริหารงานทั่วไป | พนักงานมหาวิทยาลัย |
| 8 | นายพรชัย | บุญยก | เจ้าหน้าที่บริหารงานทั่วไป | พนักงานมหาวิทยาลัย |
| 9 | นางสาววรินทร์ | พลชั้น | นักวิชาการศึกษา | พนักงานมหาวิทยาลัย |
| 10 | นางรัชฎา | สินตั้ง | เจ้าหน้าที่บริหารงานทั่วไป | พนักงานมหาวิทยาลัย เงินรายได้ |
| 11 | นางกาญจนา | วงษ์วัฒนพงษ์ | เจ้าหน้าที่บริหารงานทั่วไป | พนักงานมหาวิทยาลัย เงินรายได้ |
| 12 | นายณัฐพงษ์ | พริ้วแจ้ง | นักวิชาการคอมพิวเตอร์ | พนักงานมหาวิทยาลัย เงินรายได้ |

ตารางที่ 2.4 จำนวนตำแหน่งทางวิชาการปี 2565 และแนวโน้มจำนวนตำแหน่งทางวิชาการของคณะ
มนุษยศาสตร์และสังคมศาสตร์ ข้อมูล ณ 19 มิถุนายน 2566

| จำนวน คณาจารย์ | ตำแหน่งทางวิชาการ | | | | |
|---------------------------------------|-------------------|--------------------|----------------|-----------------------|---------------------|
| | อาจารย์ | ผู้ช่วยศาสตราจารย์ | รองศาสตราจารย์ | รวมตำแหน่ง ผศ./รศ. | ร้อยละ |
| 56 | 41 | 13 | 2 | 15 | 26.79 |
| อยู่ในกระบวนการขอกำหนดตำแหน่ง 2 คน | | 2 | 0 | 2 | แนวโน้มในปี 2566 |
| | รวม | 15 | 2 | 17 | 30.35 |

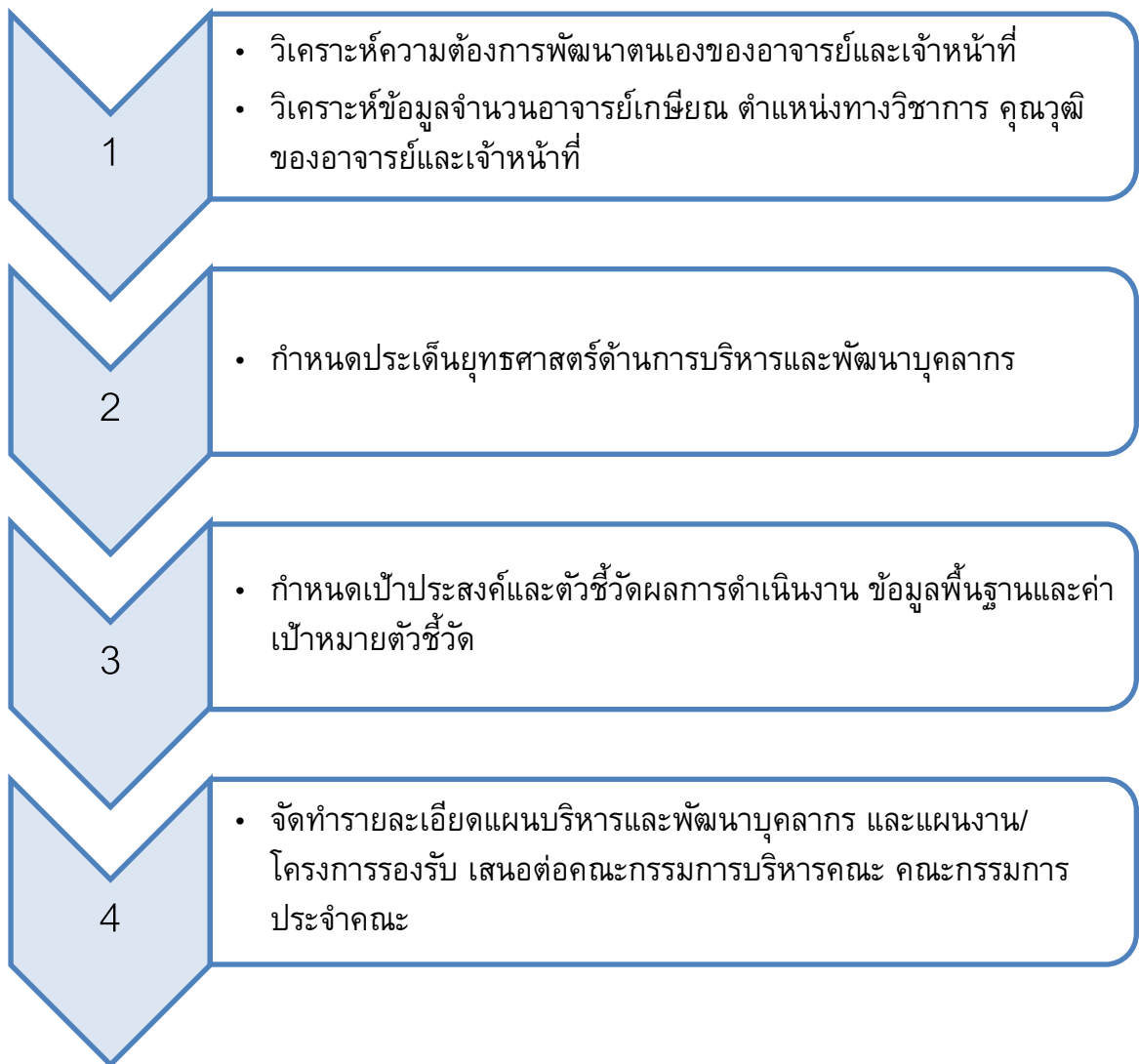
ข้อมูล ณ วันที่ 19 มิถุนายน 2566

4. วัตถุประสงค์ของแผนบริหารและพัฒนาบุคลากร

1. เพื่อเป็นแนวทางให้กับผู้บริหารในการบริหารและพัฒนาบุคลากรในคณะ
2. เพื่อเสริมสร้างความเข้มแข็งให้แก่คณะในการขับเคลื่อนนโยบายต่าง ๆ ที่เกี่ยวข้อง

5. ระบบและกลไกการบริหารและพัฒนาบุคลากร

คณะมนุษยศาสตร์และสังคมศาสตร์ได้จัดทำระบบและกลไกการบริหารและพัฒนาบุคลากรสอดคล้องกับแผนกลยุทธ์คณะมนุษยศาสตร์และสังคมศาสตร์ พ.ศ. 2567-2570 ในประเด็นยุทธศาสตร์ที่ 4 พัฒนาการบริหารจัดการเพื่อพลิกโฉม (Reinventing) โดยใช้เทคโนโลยีร่วมสมัยตามหลักธรรมาภิบาล (ภาคผนวก 1) โดยการจัดทำแผนบริหารและพัฒนาบุคลากรได้อ้างอิงระบบและกลไกตามคู่มือการจัดทำแผนกลยุทธ์การบริหารทรัพยากรบุคคลตามแนวทาง HR Scorecard ของสำนักวิจัยและพัฒนาระบบงานบุคคล สำนักงานคณะกรรมการข้าราชการพลเรือน (ก.พ.) พ.ศ. 2549 โดยนำมาปรับใช้ในเข้ากับบริบทของคณะ มีขั้นตอนการจัดทำแผนดังนี้



ภาพที่ 1 ขั้นตอนการจัดทำแผนบริหารและพัฒนาบุคลากร

6. ขั้นตอนการบริหารอาจารย์

การกำหนดภาระงาน

1. หลักสูตรมีส่วนร่วมกับคณะทำข้อตกลงภาระงานตามเกณฑ์ประกาศภาระงานอาจารย์ พ.ศ.2559
2. อาจารย์ดำเนินงานตามพันธกิจ สอน วิจัย บริการวิชาการ ทะนุบำรุงศิลปวัฒนธรรม โดยได้รับการสนับสนุนงบประมาณ คน นโยบายจากคณะและมหาวิทยาลัย
3. หลักสูตรร่วมกับคณะติดตามการดำเนินงานตามพันธกิจรอบ 3 เดือน 5 เดือน 8 เดือนกรณีอาจารย์พนักงานบรรจุใหม่ และรอบการประเมิน 4 ระยะของพนักงานมหาวิทยาลัย และติดตามการดำเนินงานรอบ 6 เดือนทั้งกรณีอาจารย์ข้าราชการ พนักงานมหาวิทยาลัยและอาจารย์ประจำตามสัญญา
4. หลักสูตรร่วมกับคณะประชุมประเมินการดำเนินงานตามพันธกิจของอาจารย์
5. หลักสูตรประเมินกระบวนการกำหนดภาระงานและการนำไปปฏิบัติ
6. นำผลประเมินเสนอคณะหรือมหาวิทยาลัย

การจัดหาอัตราทดแทน

1. หลักสูตรสำรวจจำนวนอาจารย์เกษียณ เสียชีวิต ลาออกทุกปีการศึกษา
2. นำผลการสำรวจมาจัดทำแผนการหาอัตราทดแทนกรณีเข้าเกณฑ์ข้อ 1 ข้างต้น
3. เสนอคณะเพื่อให้คณะจัดทำแผนอัตรากำลังภาพรวม
4. คณะนำข้อมูลไปจัดทำแผนฯ
5. หลักสูตรเสนอขออัตราทดแทน (กรณีมีอาจารย์เกษียณ เสียชีวิต ลาออก) ผ่านคณะ
6. คณะนำข้อมูลเข้าที่ประชุมกบม. (คณะกรรมการบริหารงานบุคคล) กรณีอนุมัติหลักสูตรดำเนินการตามข้อ 7
7. เปิดรับอาจารย์ใหม่มาประจำหลักสูตร
8. หลักสูตรร่วมกับคณะประเมินกระบวนการจัดหาอัตราทดแทน
9. นำผลประเมินไปปรับใช้ในปีต่อไป

ขั้นตอนการพัฒนาอาจารย์

1. หลักสูตรได้รับงบประมาณพัฒนาอาจารย์จากคณะและคณะได้รับงบจากมหาวิทยาลัย
2. หลักสูตรนำข้อมูลความต้องการการได้รับการพัฒนามาจัดทำและส่งคณะเพื่อนำไปวางแผนการพัฒนาอาจารย์
3. คณะจัดโครงการพัฒนาอาจารย์และหรือหลักสูตรนำงบประมาณกระจายสู่บุคคลเพื่อใช้การพัฒนาตนเอง
4. อาจารย์เข้าร่วมกิจกรรมต่างๆ ที่เสริมองค์ความรู้ในศาสตร์ทั้งทางตรงและทางอ้อม
5. หลักสูตรประเมินผลการพัฒนาอาจารย์
6. หลักสูตรและคณะร่วมประเมินกระบวนการพัฒนาอาจารย์ในระดับหลักสูตรและคณะ
7. นำผลประเมินกระบวนการไปปรับใช้

แผนการพัฒนาบุคลากร

1. ข้อมูลความต้องการการศึกษาต่อในระดับที่สูงขึ้น และการขอกำหนดตำแหน่ง (ข้อมูล ณ มิถุนายน 2566)

1. สาขาวิชาภาษาไทย จำนวนอาจารย์ทั้งหมด 11 คน

จำนวนอาจารย์ที่มีคุณวุฒิปริญญาเอก จำนวน 6 คน คิดเป็นร้อยละ 54.55

| ลำดับ | ชื่อ-นามสกุล | คุณวุฒิประสงค์ศึกษาต่อ | ปีที่คาดว่าจะขอลาศึกษาต่อ |
|-------|-------------------|------------------------|---------------------------|
| 1 | อ.ธีรพัฒน์ พูลทอง | ปริญญาเอก | 2570 |

การวางแผนจัดทำผลงานวิชาการ

| ลำดับ | ชื่อ-นามสกุล | ตำแหน่งทางวิชาการที่วางแผนดำเนินการ | ปีที่คาดว่าจะยื่นขอกำหนดตำแหน่ง |
|-------|--------------------------|-------------------------------------|---------------------------------|
| 1 | อ.ดร.วาสนี มีเครือเอี่ยม | ผู้ช่วยศาสตราจารย์ | 2568 |
| 2 | ผศ.ดร.สุชาดา เจียพงษ์ | รองศาสตราจารย์ | 2567 |
| 3 | รศ.ดร.ขวัญชนก นัยเจริญ | ศาสตราจารย์ | 2575 |
| 4 | ผศ.ดร.สุกัญญาโสภี ใจกล้า | รองศาสตราจารย์ | 2570 |
| 5 | ผศ. ภักพรพล แสงเงิน | รองศาสตราจารย์ | 2570 |
| 6 | อ. รัตนาวดี ปาแปง | ผู้ช่วยศาสตราจารย์ | 2569 |
| 7 | อ.ดร. ปฐมพงษ์ สุขเล็ก | ผู้ช่วยศาสตราจารย์ | 2566 |
| 8 | อ. เมศิณี ภัทรมูธา | ผู้ช่วยศาสตราจารย์ | 2569 |
| 9 | อ.กฤษณา ชาญณรงค์ | ผู้ช่วยศาสตราจารย์ | 2567 |
| 10 | อ.ธีรพัฒน์ พูลทอง | ผู้ช่วยศาสตราจารย์ | 2567 |
| 11 | อ.ดร.สมเกียรติ ติตชัย | ผู้ช่วยศาสตราจารย์ | 2568 |

2. สาขาวิชาภาษาอังกฤษ จำนวนอาจารย์ทั้งหมด 12 คน

จำนวนอาจารย์ที่มีคุณวุฒิปริญญาเอก จำนวน 5 คน คิดเป็นร้อยละ 41.67

| ลำดับ | ชื่อ-นามสกุล | คุณวุฒิประสงค์ศึกษาต่อ | ปีที่คาดว่าจะขอลาศึกษาต่อ |
|-------|-------------------------|------------------------|---------------------------|
| 1 | ผศ.ปทุมพร บุญชุม | ปริญญาเอก | 2569 |
| 2 | อ.นันทภักดิ์ ประทีบแก้ว | ปริญญาเอก | 2569 |
| 3 | ผศ.เกทรา พงศ์ศักดิ์ศรี | ปริญญาเอก | 2570 |

การวางแผนจัดทำผลงานวิชาการ

| ลำดับ | ชื่อ-นามสกุล | ตำแหน่งทางวิชาการที่วางแผนดำเนินการ | ปีที่คาดว่าจะยื่นขอกำหนดตำแหน่ง |
|-------|---------------------|-------------------------------------|---------------------------------|
| 1 | ผศ.พัชชา บุญยะรัตน์ | รองศาสตราจารย์ | 2570 |

| ลำดับ | ชื่อ-นามสกุล | ตำแหน่งทางวิชาการที่วางแผนดำเนินการ | ปีที่คาดว่าจะยื่นขอ กำหนดตำแหน่ง |
|-------|---------------------------|---------------------------------------|----------------------------------|
| 2 | อ.ดร.พนิตนันท์ เอี่ยมต่อม | ผู้ช่วยศาสตราจารย์ | 2568 |
| 3 | อ.นันทศักดิ์ ประทีปแก้ว | ผู้ช่วยศาสตราจารย์ | 2568 |
| 4 | อ.วิสิษฐา แร่งเขตรการ | ผู้ช่วยศาสตราจารย์ | ยังไม่ระบุ |
| 5 | ผศ.ปทุมพร บุญชุม | รองศาสตราจารย์ | 2569 |
| 6 | ผศ.เกทรา พงศ์ศักดิ์ศรี | รองศาสตราจารย์ | 2570 |
| 7 | อ.ดร.อุมาภรณ์ ยศเจริญ | ผู้ช่วยศาสตราจารย์ | 2567 |
| 8 | อ.ดร.วาริรัตน์ สีแดง | ผู้ช่วยศาสตราจารย์ | 2567-2568 |
| 9 | อ.ธาริรัตน์ สุนิพันธ์ | ผู้ช่วยศาสตราจารย์ | 2568 |
| 10 | อ.ดร.สุพัตรา พรหมดำ | ผู้ช่วยศาสตราจารย์ | 2567 |
| 11 | อ.ดร.โชติกา เศรษฐธัญญการ | รองศาสตราจารย์ | 2571 |
| 12 | ผศ.ดร.คุณากร คงชนะ | ไม่ประสงค์ขอตำแหน่ง วิชาการลำดับถัดไป | - |

3. สาขาวิชาภาษาอังกฤษธุรกิจ จำนวนอาจารย์ทั้งหมด 5 คน

จำนวนอาจารย์ที่มีคุณวุฒิปริญญาเอก จำนวน 1 คน คิดเป็นร้อยละ 20

| ลำดับ | ชื่อ-นามสกุล | คุณวุฒิประสงค์ศึกษาต่อ | ปีที่คาดว่าจะขอลา ศึกษาต่อ |
|-------|--------------|------------------------|----------------------------|
| - | - | - | - |

การวางแผนจัดทำผลงานวิชาการ

| ลำดับ | ชื่อ-นามสกุล | ตำแหน่งทางวิชาการที่วางแผนดำเนินการ | ปีที่คาดว่าจะยื่นขอ กำหนดตำแหน่ง |
|-------|------------------------|-------------------------------------|----------------------------------|
| 1 | ผศ.ทศากร ไชยมงคล | ไม่มีแผน | ไม่มีแผน |
| 2 | อ.ณัฐกานต์ เสียงชื่น | ผู้ช่วยศาสตราจารย์ | 2566 |
| 3 | อ.ดร.นิภาวรรณ นวาวัตน์ | ผู้ช่วยศาสตราจารย์ | 2569 |
| 4 | อ.สิรินญา ศรีชมภู | ผู้ช่วยศาสตราจารย์ | 2568 |
| 5 | อ.อริชฐาน งามกิจวัตร | ผู้ช่วยศาสตราจารย์ | 2569 |

4. สาขาวิชาภาษาจีน จำนวนอาจารย์ทั้งหมด 4 คน

จำนวนอาจารย์ที่มีคุณวุฒิปริญญาเอก จำนวน 2 คน คิดเป็นร้อยละ 50

| ลำดับ | ชื่อ-นามสกุล | คุณวุฒิประสงค์ศึกษาต่อ | ปีที่คาดว่าจะขอลา ศึกษาต่อ |
|-------|------------------|------------------------|----------------------------|
| 1 | อ.ดุจรวี กรรมถัน | ปริญญาเอก | 2567 |

| | | | |
|---|---------------------|-----------|------|
| 2 | กมลชนก สิทธิโชคสถิต | ปริญญาเอก | 2568 |
|---|---------------------|-----------|------|

การวางแผนจัดทำผลงานวิชาการ

| ลำดับ | ชื่อ-นามสกุล | ตำแหน่งทางวิชาการที่วางแผนดำเนินการ | ปีที่คาดว่าจะยื่นขอ กำหนดตำแหน่ง |
|-------|--------------------------------|-------------------------------------|-------------------------------------|
| 1 | ผศ.ดร.วิโรจน์ ตระกูลพิทักษ์กิจ | รองศาสตราจารย์ | 2568 |
| 2 | อ.ตุจรวี กรรมถัน | ผู้ช่วยศาสตราจารย์ | 2571 |
| 3 | อ.ดร.สุธัญญา ปานทอง | ผู้ช่วยศาสตราจารย์ | 2568 |
| 4 | กมลชนก สิทธิโชคสถิต | ผู้ช่วยศาสตราจารย์ | 2568 |

5. สาขาวิชาภาษาจีนธุรกิจ จำนวนอาจารย์ทั้งหมด 3 คน

จำนวนอาจารย์ที่มีคุณวุฒิปริญญาเอก จำนวน 2 คน คิดเป็นร้อยละ 66.67

| ลำดับ | ชื่อ-นามสกุล | คุณวุฒิประสงค์ศึกษาต่อ | ปีที่คาดว่าจะขอลา ศึกษาต่อ |
|-------|-------------------------|------------------------|-------------------------------|
| 1 | อ.หทัยรัตน์ มัตยะสุวรรณ | ปริญญาเอก | กำลังศึกษาต่อ |

การวางแผนจัดทำผลงานวิชาการ

| ลำดับ | ชื่อ-นามสกุล | ตำแหน่งทางวิชาการที่วางแผนดำเนินการ | ปีที่คาดว่าจะยื่นขอ กำหนดตำแหน่ง |
|-------|--------------------------|-------------------------------------|-------------------------------------|
| 1 | อ.ดร.พนัส มัตยะสุวรรณ | ผู้ช่วยศาสตราจารย์ | 2568 |
| 2 | อ.หทัยรัตน์ มัตยะสุวรรณ | ผู้ช่วยศาสตราจารย์ | 2572 |
| 3 | อ.ดร.วศิน สุขสมบูรณ์วงศ์ | ผู้ช่วยศาสตราจารย์ | 2569 |

6. สาขาวิชาภาษาญี่ปุ่น จำนวนอาจารย์ทั้งหมด 5 คน

จำนวนอาจารย์ที่มีคุณวุฒิปริญญาเอก จำนวน 2 คน คิดเป็นร้อยละ 40

| ลำดับ | ชื่อ-นามสกุล | คุณวุฒิประสงค์ศึกษาต่อ | ปีที่คาดว่าจะขอลา ศึกษาต่อ |
|-------|------------------------|------------------------|-------------------------------|
| 1 | อ.ต่อศักดิ์ ร่มสั่มซ่า | ปริญญาโท | 2566 |
| 2 | อ.เพ็ญพร แก้วพุงรังษี | ปริญญาเอก | 2568 |
| 3 | อ.กนกรัตน์ ปิลาผล | ปริญญาเอก | 2567-2568 |

การวางแผนจัดทำผลงานวิชาการ

| ลำดับ | ชื่อ-นามสกุล | ตำแหน่งทางวิชาการที่วางแผนดำเนินการ | ปีที่คาดว่าจะยื่นขอ กำหนดตำแหน่ง |
|-------|----------------------------------|-------------------------------------|-------------------------------------|
| 1 | รศ.ดร.ณัฐจิรา ทับทิม | ศาสตราจารย์ | 2568 |
| 2 | ผศ.ดร.สุจิตรา เลิศเสม บุญยานันต์ | รองศาสตราจารย์ | 2569 |

| ลำดับ | ชื่อ-นามสกุล | ตำแหน่งทางวิชาการที่วางแผนดำเนินการ | ปีที่คาดว่าจะยื่นขอ กำหนดตำแหน่ง |
|-------|-------------------------|-------------------------------------|----------------------------------|
| 3 | อ. ต่อศักดิ์ ร่มสั่มซ่า | ผู้ช่วยศาสตราจารย์ | 2570 |
| 4 | อ. เพ็ญพร แก้วพุ่มรังษี | ผู้ช่วยศาสตราจารย์ | 2568 |
| 5 | อ. กนกรัตน์ ปิลาผล | ผู้ช่วยศาสตราจารย์ | 2568 |

7. สาขาวิชาสารสนเทศ จำนวนอาจารย์ทั้งหมด 5 คน

จำนวนอาจารย์ที่มีคุณวุฒิปริญญาเอก จำนวน 2 คน คิดเป็นร้อยละ 40

| ลำดับ | ชื่อ-นามสกุล | คุณวุฒิประสงค์ศึกษาต่อ | ปีที่คาดว่าจะขอลา ศึกษาต่อ |
|-------|---------------------|------------------------|----------------------------|
| 1 | นางสาวฟ้า วิไลขำ | ปริญญาเอก | 2575 |
| 2 | นางสาวนงพงา สุขโอสถ | ปริญญาเอก | 2570 |

การวางแผนจัดทำผลงานวิชาการ

| ลำดับ | ชื่อ-นามสกุล | ตำแหน่งทางวิชาการที่วางแผนดำเนินการ | ปีที่คาดว่าจะยื่นขอ กำหนดตำแหน่ง |
|-------|---------------------|-------------------------------------|----------------------------------|
| 1 | นางสาวฟ้า วิไลขำ | ผู้ช่วยศาสตราจารย์ | 2570 |
| 2 | นางสาวนงพงา สุขโอสถ | ผู้ช่วยศาสตราจารย์ | 2575 |
| 3 | ผศ.ดร.สนทยา สาลี | รองศาสตราจารย์ | 2568 |

8. สาขาวิชาดนตรีสากล จำนวนอาจารย์ทั้งหมด 7 คน

จำนวนอาจารย์ที่มีคุณวุฒิปริญญาเอก จำนวน 4 คน คิดเป็นร้อยละ 57.14

| ลำดับ | ชื่อ-นามสกุล | คุณวุฒิประสงค์ศึกษาต่อ | ปีที่คาดว่าจะขอลา ศึกษาต่อ |
|-------|--------------|------------------------|----------------------------|
| - | - | - | - |

การวางแผนจัดทำผลงานวิชาการ

| ลำดับ | ชื่อ-นามสกุล | ตำแหน่งทางวิชาการที่วางแผนดำเนินการ | ปีที่คาดว่าจะยื่นขอ กำหนดตำแหน่ง |
|-------|-------------------------|-------------------------------------|----------------------------------|
| 1 | อ.นพดล พันธุ์เพชร | ผู้ช่วยศาสตราจารย์ | 2566 |
| 2 | อ.วัลลภ งามโคกกลาง | ผู้ช่วยศาสตราจารย์ | 2569-2570 |
| 3 | อ.ดร.ศุภชัย อีระกุล | ผู้ช่วยศาสตราจารย์ | 2566 |
| 4 | อ.ธิปไตย สุนทร | ผู้ช่วยศาสตราจารย์ | 2568 |
| 5 | ผศ.จุฑารัตน์ มณีวัลย์ | รองศาสตราจารย์ | 2567 |
| 6 | ผศ.ดร.กมลธรรม เกื้อบุตร | รองศาสตราจารย์ | 2568 |
| 7 | อ.ดร.วรารัตน์ วรวิรัช | ผู้ช่วยศาสตราจารย์ | 2567 |

9. กลุ่มวิชาภาษาฝรั่งเศส ภาษาเกาหลี และศิลปะ จำนวนทั้งหมด 4 คน

จำนวนอาจารย์ที่มีคุณวุฒิปริญญาเอก จำนวน 4 คน คิดเป็นร้อยละ 50

| ลำดับ | ชื่อ-นามสกุล | คุณวุฒิประสงค์ศึกษาต่อ | ปีที่คาดว่าจะขอลา ศึกษาต่อ |
|-------|--------------|------------------------|-------------------------------|
| - | - | - | - |

การวางแผนจัดทำผลงานวิชาการ

| ลำดับ | ชื่อ-นามสกุล | ตำแหน่งทางวิชาการที่ วางแผนดำเนินการ | ปีที่คาดว่าจะยื่นขอ กำหนดตำแหน่ง |
|-------|-------------------------|---|-------------------------------------|
| 1 | อ.ดร. ณิชรา พฤกษ์วัน | ผู้ช่วยศาสตราจารย์ | 2567 |
| 2 | อ.ฉัตรแก้ว บุศย์น้ำเพชร | ผู้ช่วยศาสตราจารย์ | 2568 |
| 3 | อ.ปริยานุช วิไลวิทย์ | ผู้ช่วยศาสตราจารย์ | 2574 |

10. สายสนับสนุน

| ที่ | ชื่อ - สกุล | | ตำแหน่ง | หมายเหตุ | สถานะการ ขอกำหนด ตำแหน่งที่ สูงขึ้น |
|-----|------------------|-------------|----------------------------|------------------------|--|
| 1 | นายสัญญา | ปานแย้ม | เจ้าหน้าที่บริหารงานทั่วไป | พนักงาน มหาวิทยาลัย | กำลัง ดำเนินการ |
| 2 | นางสาวยุพิน | โพธิ์ทอง | เจ้าหน้าที่บริหารงานทั่วไป | พนักงาน มหาวิทยาลัย | กำลัง ดำเนินการ |
| 3 | นางสาวสุนิสา | เพ็ชรพูล | เจ้าหน้าที่บริหารงานทั่วไป | พนักงาน มหาวิทยาลัย | ยื่นขอ กำหนด ตำแหน่ง รอแก้ไข |
| 4 | นายทองศักดิ์ | ท่าโพธิ์ | นักวิชาการโสตทัศนศึกษา | พนักงาน มหาวิทยาลัย | กำลัง ดำเนินการ |
| 5 | นางสาววลันลักษณ์ | สัตย์ประกอบ | เจ้าหน้าที่บริหารงานทั่วไป | พนักงาน มหาวิทยาลัย | กำลัง ดำเนินการ |
| 6 | นายอติโรจน์ | บัวทับ | เจ้าหน้าที่บริหารงานทั่วไป | พนักงาน มหาวิทยาลัย | ยังไม่ถึง ระยะ สัญญาที่ 3 |

| ที่ | ชื่อ - สกุล | | ตำแหน่ง | หมายเหตุ | สถานะการ ขอกำหนด ตำแหน่งที่ สูงขึ้น |
|-----|---------------|--------------|----------------------------|---------------------------------------|--|
| 7 | นางสาวสุภาวดี | คกง่อม | เจ้าหน้าที่บริหารงานทั่วไป | พนักงาน มหาวิทยาลัย | ยังไม่ถึง ระยะ สัญญาที่ 3 |
| 8 | นายพรชัย | บุญยก | เจ้าหน้าที่บริหารงานทั่วไป | พนักงาน มหาวิทยาลัย | ยังไม่ถึง ระยะ สัญญาที่ 3 |
| 9 | นางสาววรินทร์ | พลชั้น | นักวิชาการศึกษา | พนักงาน มหาวิทยาลัย | ตำแหน่ง ชำนาญการ |
| 10 | นางรัชฎา | สินตั้ง | เจ้าหน้าที่บริหารงานทั่วไป | พนักงาน มหาวิทยาลัย เงิน รายได้ | ยังไม่ถึง ระยะ สัญญาที่ 3 |
| 11 | นางกาญจนา | วงศ์วัฒนพงษ์ | เจ้าหน้าที่บริหารงานทั่วไป | พนักงาน มหาวิทยาลัย เงิน รายได้ | ยังไม่ถึง ระยะ สัญญาที่ 3 |
| 12 | นายณัฐพงษ์ | พร้าวแจ้ง | นักวิชาการคอมพิวเตอร์ | พนักงาน มหาวิทยาลัย เงิน รายได้ | ยังไม่ถึง ระยะ สัญญาที่ 3 |

ข้อมูล ณ มิถุนายน 2566

3. อัตราเกษียณในแต่ละสาขาวิชาและแผนบริหารอัตรากำลัง

เพื่อเป็นข้อมูลในการวางแผนอัตรากำลังและพัฒนาอาจารย์ และใช้เป็นข้อมูลอ้างอิงสัดส่วนอาจารย์ผู้สอนต่อจำนวนนักศึกษา

| ชื่อสาขาวิชา | จำนวน อาจารย์ คนไทย | จำนวน อาจารย์ ชาวต่างชาติ | จำนวนอาจารย์เกษียณ ในปีงบประมาณ 2562-2566 | | | | | การบริหาร อัตรากำลัง |
|---------------------------|---------------------------|---------------------------------|--|------|------|------|------|--|
| | | | 2563 | 2564 | 2565 | 2566 | 2567 | |
| 1. สาขาวิชา ภาษาอังกฤษ | 12 | 3 | 0 | 0 | 0 | 0 | 0 | ภายในปี 2567 ไม่มี อาจารย์เกษียณอายุ ราชการ จำนวน อาจารย์มีปริมาณ เพียงพอต่อภาระ |

| ชื่อสาขาวิชา | จำนวน อาจารย์ คนไทย | จำนวน อาจารย์ ชาวต่างชาติ | จำนวนอาจารย์เกษียณ ในปีงบประมาณ 2562-2566 | | | | | การบริหาร อัตรากำลัง |
|-----------------------------|---------------------------|---------------------------------|--|------|------|------|------|--|
| | | | 2563 | 2564 | 2565 | 2566 | 2567 | |
| | | | | | | | | งานสอนในสาขาวิชาที่มีจำนวนนักศึกษาเฉลี่ย 80-100 คนต่อปีการศึกษา ส่วนการสอนในรายวิชาเฉพาะของคณะครุศาสตร์และรายวิชาศึกษาทั่วไปยังจำเป็นต้องมีการจ้างอาจารย์พิเศษบางส่วนช่วยสอน |
| 2. สาขาวิชาภาษาอังกฤษธุรกิจ | 5 | 1 | 0 | 0 | 0 | 0 | 0 | ภายในปี 2567 ไม่มีอาจารย์เกษียณอายุราชการ จำนวนอาจารย์มีปริมาณเกือบจะไม่เพียงพอต่อการเรียนการสอนในสาขาวิชาและวิชาศึกษาทั่วไป เนื่องจากมีอาจารย์ประจำสาขาวิชา 5 คนพอดี |
| 3. สาขาวิชาภาษาญี่ปุ่น | 5 | 4 | 0 | 0 | 0 | 0 | 0 | ภายในปี 2567 ไม่มีอาจารย์เกษียณอายุราชการ จำนวนอาจารย์คนไทย 5 คนเพียงพอแต่การดูแลนักศึกษาที่มีจำนวนเฉลี่ยปีละ 30-40 คน |

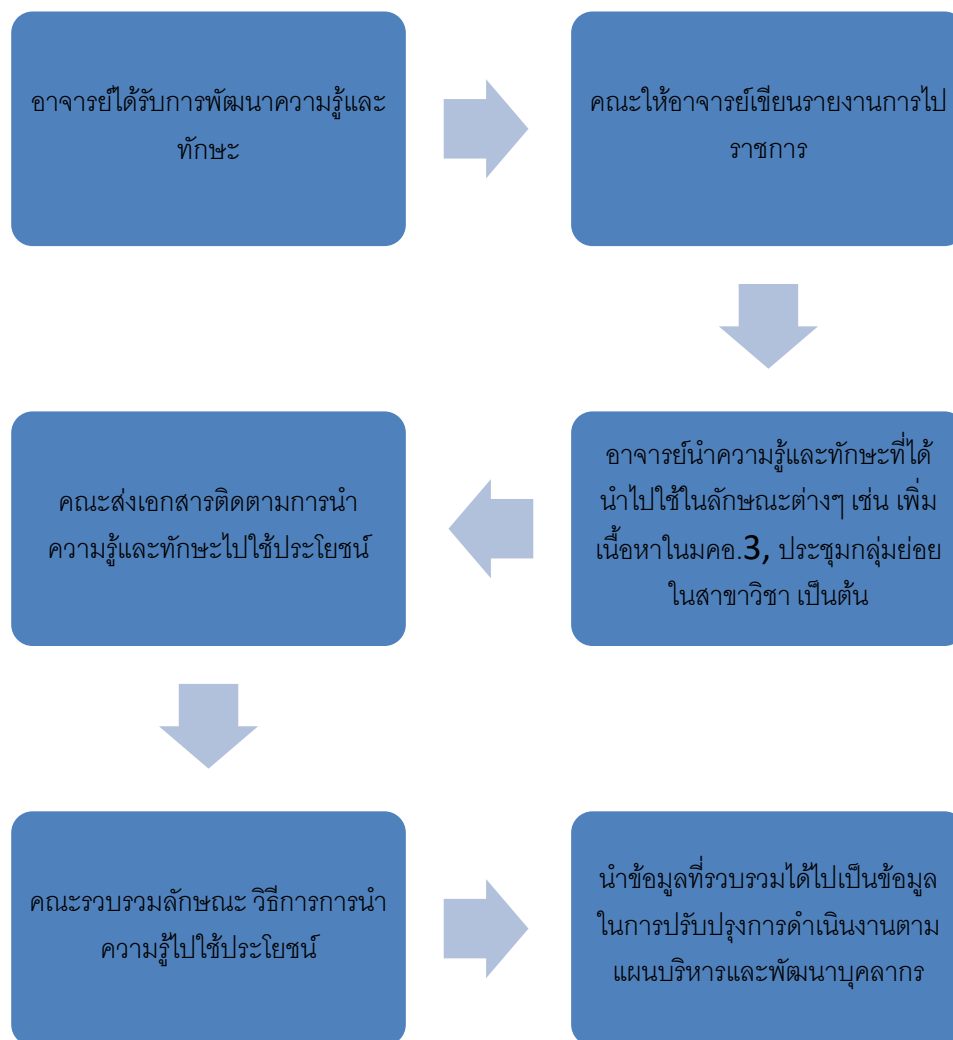
| ชื่อสาขาวิชา | จำนวน อาจารย์ คนไทย | จำนวน อาจารย์ ชาวต่างชาติ | จำนวนอาจารย์เกษียณ ในปีงบประมาณ 2562-2566 | | | | | การบริหาร อัตรากำลัง |
|----------------------------------|---------------------------|---------------------------------|--|------|------|------|------|--|
| | | | 2563 | 2564 | 2565 | 2566 | 2567 | |
| 4. สาขาวิชา ภาษาไทย | 11 | 0 | 0 | 0 | 0 | 0 | 0 | ภายในปี 2567 ไม่มี อาจารย์เกษียณอายุ ราชการ จำนวน อาจารย์มีปริมาณ เพียงพอต่อการระ ง าน ส อน ใน สาขาวิชา ที่มี จำนวนนักศึกษา เฉลี่ย 50-80 คนต่อ ปีการศึกษา ส่วน การสอนในรายวิชา เฉพาะของคณะครุ ศาสตร์และวิชา ศึกษาทั่วไปยัง จำเป็นต้องมีการ จ้างอาจารย์พิเศษ บางส่วนช่วยสอน |
| 5. สาขาวิชา ภาษาจีน | 4 | 2 | 0 | 0 | 0 | 0 | 0 | ภายในปี 2567 ไม่มี อาจารย์เกษียณอายุ ราชการ ทั้งนี้ ปริมาณอาจารย์ต่อ จำนวนนักศึกษาที่ ขยายจำนวนมาอยู่ ที่ 60-80 ต่อปี การศึกษา ทำให้ ปริมาณงานสอน ค่อนข้างมาก |
| 6. สาขาวิชา ภาษาจีน ธุรกิจ | 3 | 2 | 0 | 0 | 0 | 0 | 0 | ภายในปี 2567 ไม่มี อาจารย์เกษียณอายุ ราชการ |

| ชื่อสาขาวิชา | จำนวน อาจารย์ คนไทย | จำนวน อาจารย์ ชาวต่างชาติ | จำนวนอาจารย์เกษียณ ในปีงบประมาณ 2562-2566 | | | | | การบริหาร อัตรากำลัง |
|-----------------------------------|---------------------------|---------------------------------|--|------|------|------|------|--|
| | | | 2563 | 2564 | 2565 | 2566 | 2567 | |
| 7. สาขาวิชา สารสนเทศ ศาสตร์ | 5 | 0 | 0 | 1 | 0 | 0 | 1 | ปีการศึกษา 2567 (ปีงบประมาณ 2567) จำเป็นต้อง หา 1 อัตราเพื่อ เสริมอาจารย์ ผู้รับผิดชอบ หลักสูตรได้ครบ 5 ท่านตามเกณฑ์ มาตรฐานหลักสูตร |
| 8. สาขาวิชา ดนตรีสากล | 7 | 0 | 0 | 0 | 0 | 0 | 0 | ภายในปี 2567 ไม่มี อาจารย์เกษียณอายุ ราชการ |
| 9. สาขาวิชา ภาษา ฝรั่งเศส | 2 | 0 | 0 | 0 | 0 | 0 | 0 | ภายในปี 2567 ไม่มี อาจารย์เกษียณอายุ ราชการ |
| 10. กลุ่มวิชา ศิลปกรรม | 1 | 0 | 0 | 0 | 0 | 0 | 0 | ภายในปี 2567 ไม่มี อาจารย์เกษียณอายุ ราชการ |
| 11. กลุ่มวิชา ภาษาเกาหลี | 1 | 0 | 0 | 0 | 0 | 0 | 0 | ภายในปี 2567 ไม่มี อาจารย์เกษียณอายุ ราชการ |
| รวม | 56 | 12 | 0 | 1 | 0 | 0 | 1 | |

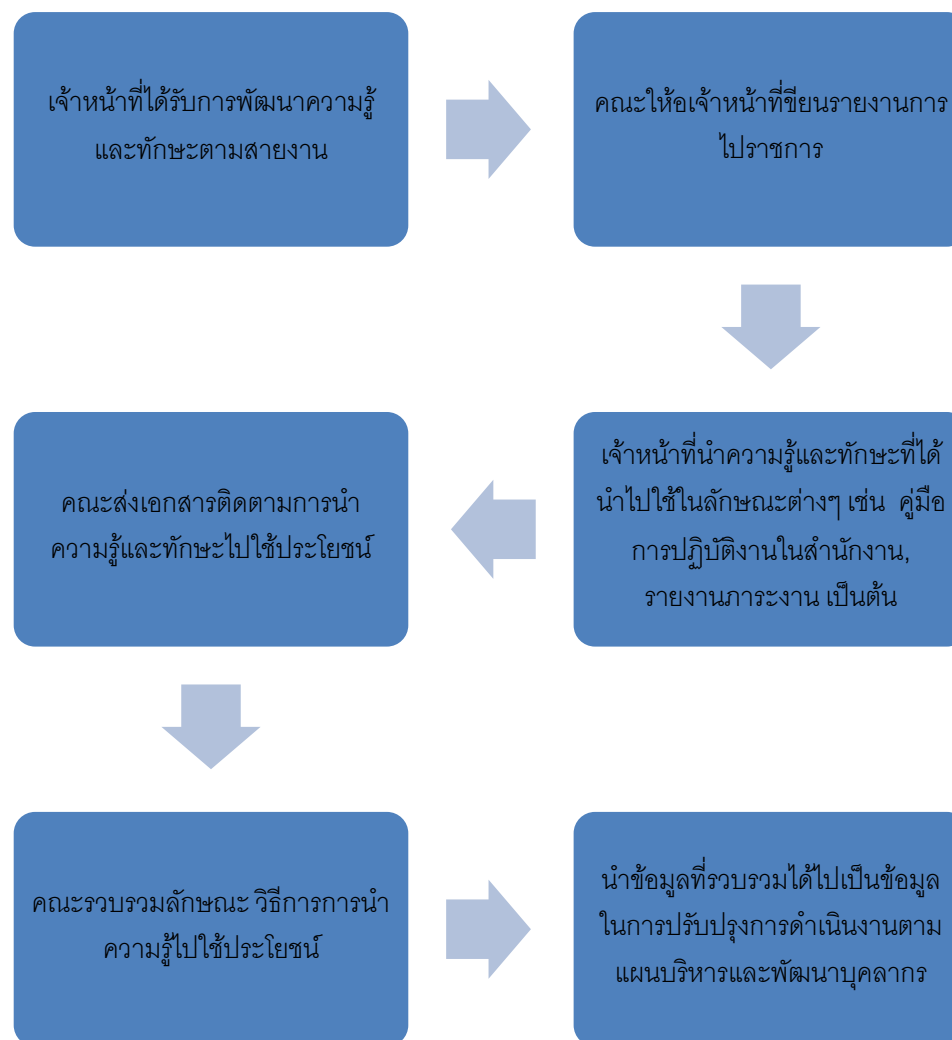
ข้อมูล ณ 19 มิถุนายน 2566

7. ระบบการติดตามการนำความรู้และทักษะที่ได้รับการพัฒนามาใช้

7.1 ระบบการติดตามการนำความรู้และทักษะที่ได้รับการพัฒนาใช้ในการจัดการเรียนการสอนและการวัดผลการเรียนของนักศึกษา



ระบบการติดตามการนำความรู้และทักษะที่ได้รับการพัฒนาใช้ในการปฏิบัติงานของสายสนับสนุน



8. แบบฟอร์มรายการกิจกรรม/โครงการที่รองรับแผนบริหารและพัฒนาบุคลากร/ตัวบ่งชี้ของแผนบริหารและพัฒนาบุคลากร

| แบบฟอร์มรายการกิจกรรม/โครงการที่รองรับแผนบริหารและพัฒนาบุคลากร | | | | | |
|--|--|--|--|--------------------------------|--|
| มิติ | เป้าประสงค์ | ตัวชี้วัดและค่าเป้าหมาย | กิจกรรม/โครงการ | ผู้รับผิดชอบ | การติดตามผล |
| มิติที่ 1 ความสอดคล้องเชิงยุทธศาสตร์ | เป้าประสงค์ คณะมีแผนความต้องการอัตรากำลังและแผนพัฒนารายบุคคล (Individual Development Plan: IDP) ครอบคลุมทุกสาขาวิชาและระบบฐานข้อมูลที่ถูกต้องและทันสมัยตลอดเวลา | 1.1 ร้อยละความสำเร็จของการจัดทำแผนบริหารและพัฒนาบุคลากร ค่าเป้าหมาย: ตัวชี้วัดร้อยละ 70 ผ่าน | 1. กิจกรรมการจัดทำแผนบริหารและพัฒนาบุคลากร | ฝ่ายวางแผนและ บริการวิชาการ | 1. ประเมินความสำเร็จของแผนฯ รอบ 6 เดือน และ 12 เดือน 2. ติดตามจำนวนอาจารย์และเจ้าหน้าที่ที่มีแผนพัฒนารายบุคคล 3. ติดตามการปรับปรุงฐานข้อมูลทุกไตรมาส |
| มิติที่ 2 ประสิทธิภาพของการบริหารทรัพยากรมนุษย์ | | 1.2 ร้อยละของอาจารย์และเจ้าหน้าที่ที่มีแผนพัฒนารายบุคคล ค่าเป้าหมาย: ร้อยละ 80 ของอาจารย์และร้อยละ 80 ของเจ้าหน้าที่ 1.3 จำนวนครั้งในการปรับปรุงระบบฐานข้อมูลบุคลากรให้ทันสมัย ค่าเป้าหมาย: 1 ครั้ง | 2. กิจกรรมกรอกข้อมูลแผนพัฒนารายบุคคล 3. กิจกรรมปรับปรุงฐานข้อมูลบุคลากร | | |
| มิติที่ 3 ประสิทธิภาพของการบริหารทรัพยากรมนุษย์ | เป้าประสงค์ คณะมีระบบการสรรหาบุคลากรที่มีความสามารถในการจัดการเรียนการสอนที่ตรงตามความต้องการของผู้เรียน มีคุณวุฒิที่สูงขึ้นสามารถนำกระบวนการวิจัยไปใช้ในการจัดการ | 2.1 จำนวนครั้งในการสรรหาบุคลากรที่โปร่งใส ไม่ถูกร้องเรียน ค่าเป้าหมาย: ทุกครั้ง | 1. กิจกรรมรับสมัครบุคคลเข้าเป็นอาจารย์และเจ้าหน้าที่คณะ 2. โครงการส่งเสริมและพัฒนาบุคลากร | ฝ่ายวางแผนและ บริการวิชาการ | 1. ติดตามผลการสรรหาจากกบค. 2. ติดตามจำนวนอาจารย์ที่ขอใช้ |

| | | | | | |
|--|---|--|---|--|---|
| | <p>เรียนการสอน มีการทำวิจัยเพื่อพัฒนา งานวิชาการอย่างต่อเนื่อง รวมถึงมีการ บริการวิชาการต่อชุมชน มีจรรยาบรรณ ทางวิชาชีพ</p> | <p>2.2 ร้อยละของบุคลากรที่ได้รับการ พัฒนาความรู้ ทักษะการปฏิบัติงานที่ เกี่ยวข้อง ค่าเป้าหมาย: ร้อยละ 80 ของอาจารย์ และร้อยละ 80 ของเจ้าหน้าที่</p> <p>2.3 ร้อยละของบุคลากรที่ได้เข้าสู่การ เรียนต่อในระดับสูงขึ้น ค่าเป้าหมาย: อย่างน้อย 1 คนต่อปี</p> <p>2.4 จำนวนอาจารย์ที่เขียนเอกสาร ประกอบการสอนหรือเอกสารคำสอน ตำรา ค่าเป้าหมาย: อย่างน้อยจำนวน 3 คนต่อ ปี</p> <p>2.5 ร้อยละของบุคลากรที่ผ่านการ ประเมินจากนักศึกษา อย่างน้อย 3.51 ขึ้นไป ค่าเป้าหมาย: ร้อยละ 100</p> | <p>สายวิชาการและสาย สนับสนุน 3. กิจกรรมส่งเสริม การเรียนรู้ของ อาจารย์ 4.โครงการทุน สนับสนุนการทำวิจัย 4. โครงการทุน สนับสนุนการผลิตผล งานวิชาการ คมส. 6. กิจกรรมสรุปผล การประเมินการสอน ของนักศึกษา ภาค เรียนที่ 1 และ 2 7. โครงการศึกษาดู งานเพื่อเสริมสร้าง ประสบการณ์และ พัฒนาศักยภาพ บุคลากรสาย สนับสนุน</p> | | <p>จ่ายงบประมาณ พัฒนาบุคลากร 3. ติดตามจำนวน อาจารย์ที่ได้ศึกษา ต่อ 4. ติดตามจำนวน ผลงานวิชาการ 5. ติดตามการ ประเมินผลจาก นักศึกษาทุกภาค เรียน 7. ติดตามผลการ ประเมินโครงการ</p> |
|--|---|--|---|--|---|

| | | | | | |
|--|--|--|--|---|---|
| <p>มติที่ 4 ความพร้อมรับผิด้านการบริหารทรัพยากรบุคคล</p> | <p>เป้าประสงค์ คณะมีระบบการบริหารงานแบบพี่น้อง เกื้อกูลช่วยเหลือกัน</p> | <p>3.1 ร้อยละความพึงพอใจในการจัดโครงการส่งเสริมความสัมพันธ์ระหว่างบุคลากร ค่าเป้าหมาย: ร้อยละ 80 3.2 ร้อยละความพึงพอใจต่อการทำหน้าที่ของคณะในการรักษาวัฒนธรรมการทำงานแบบพี่น้อง ค่าเป้าหมาย: ร้อยละ 80</p> | <p>1.โครงการอนุรักษ์รักษาสุขภาพ 2. โครงการพัฒนาศักยภาพบุคลากร</p> | <p>ฝ่ายแผนและบริการวิชาการ</p> | <p>ติดตามจากการประเมินผลความพึงพอใจต่อโครงการทั้งสองโครงการ</p> |
| <p>มติที่ 5 คุณภาพชีวิตและความสมดุลระหว่างชีวิตกับการทำงาน</p> | <p>เป้าประสงค์ บุคลากรได้รับการส่งเสริมการทำงานในสิ่งแวดล้อมที่ดี มีสิ่งอำนวยความสะดวกพื้นฐานต่อการทำงานที่เพียงพอ บุคลากรในคณะที่ปฏิบัติงานในหน้าที่อย่างเต็มทีและถูกต้องเหมาะสมได้รับการยกย่องจากคณะเพื่อเป็นการสร้างขวัญและกำลังใจให้แก่บุคลากร อีกทั้งเพื่อเป็นตัวอย่างที่ดีให้แก่บุคลากรอื่นในคณะ</p> | <p>4.1 ร้อยละความพึงพอใจต่อการจัดสิ่งแวดล้อมในที่ทำงาน ค่าเป้าหมาย: ร้อยละ 80 4.2 จำนวนสาขาวิชาที่มีครุภัณฑ์เพื่อการทำงานที่เพียงพอ ค่าเป้าหมาย: 4 สาขาวิชา 4.3 จำนวนบุคลากรทั้งสายวิชาการและสายสนับสนุนที่ได้รับการยกย่องจากคณะ ค่าเป้าหมาย: อย่างน้อย 3 คน</p> | <p>1. กิจกรรมปรับภูมิทัศน์ของสำนักงานคนบดี 2. โครงการจัดหาครุภัณฑ์คณะประจำปีงบประมาณ 3. โครงการยกย่องบุคลากรสายวิชาการและสายสนับสนุน</p> | <p>ฝ่ายแผนและนโยบาย, ฝ่ายกิจการนักศึกษาและศิลปวัฒนธรรม และฝ่ายวิชาการและวิจัย</p> | <p>1. ติดตามผลความพึงพอใจของอาจารย์ในการให้บริการของสำนักงานคณะ 2. ติดตามจำนวนสาขาวิชาที่ได้รับรางวัล 3. ติดตามจำนวนบุคลากรที่ได้รับการยกย่อง</p> |

9. ภาคผนวก

1. แผนกลยุทธ์คณะมนุษยศาสตร์และสังคมศาสตร์ พ.ศ. 2567-2570 ประเด็นยุทธศาสตร์ที่ 4 พัฒนาการบริหารจัดการเพื่อพลิกโฉม (Reinventing) โดยใช้เทคโนโลยีร่วมสมัยตามหลักธรรมาภิบาล
2. ตารางสรุปข้อมูลแผนการพัฒนาดตนเอง IDP จากแบบฟอร์ม (excel file)

ภาคผนวก 1 แผนกลยุทธ์คณะมนุษยศาสตร์และสังคมศาสตร์ พ.ศ. 2567-2571

| ประเด็นยุทธศาสตร์ที่ 4 พัฒนาการบริหารจัดการเพื่อพลิกโฉม (Reinventing) โดยใช้เทคโนโลยีร่วมสมัยตามหลักธรรมาภิบาล | | | | |
|--|---|---|---|----------------------|
| เป้าประสงค์ 1. พัฒนาบุคลากรสายวิชาการและสายสนับสนุนเพื่อเข้าสู่ตำแหน่งที่สูงขึ้น | | | ตัวชี้วัดยุทธศาสตร์ | ค่าเป้าหมายตัวชี้วัด |
| | กลยุทธ์ | | | |
| 4.1 | ส่งเสริมการจัดทำแผนการจัดทำผลงานรายบุคคลที่นำมาใช้ได้จริง | - ร้อยละของผู้ดำรงตำแหน่งทางวิชาการ - จำนวนบุคลากรสายสนับสนุนที่เข้าสู่ตำแหน่งชำนาญการ | - ร้อยละ 40 (22 คน ปัจจุบัน 15 คน) - ร้อยละ 50 (6 คน ปัจจุบัน 1 คน กำลังจัดทำอีก 5 คน) | |
| 4.2 | จัดทำระบบพี่เลี้ยงผลิตผลงานวิชาการ | | | |
| 4.3 | ส่งเสริมให้บุคลากรในคณะมีทักษะที่หลากหลาย สามารถยกระดับเพื่อเพิ่มประสิทธิภาพในการทำงานและมีธรรมาภิบาล | | | |
| 4.4 | ทบทวนและปรับกรอบภาระงานให้เหมาะสมกับการปฏิบัติงานหลักและบริบทของคณะ | | | |

ประเด็นยุทธศาสตร์ที่ 4 พัฒนาการบริหารจัดการเพื่อพลิกโฉม (Reinventing) โดยใช้เทคโนโลยีร่วมสมัยตามหลักธรรมาภิบาล

| เป้าประสงค์ | | ตัวชี้วัด ยุทธศาสตร์ | ค่าเป้าหมาย ตัวชี้วัด ยุทธศาสตร์ | กิจกรรม/โครงการ | ปีงบประมาณ | | | |
|-------------|---|---|---|---|------------|----------|----------|----------|
| | | | | | 2567 | 2568 | 2569 | 2570 |
| 1 | ส่งเสริมการจัดทำแผนการจัดทำผลงานรายบุคคลที่นำมาใช้ได้จริง | คมส. 4.1 ร้อยละของผู้ดำรงตำแหน่งทางวิชาการ | -ร้อยละ 40 (22 คน ปัจจุบัน 15 คน) -ร้อยละ 50 (6 คน ปัจจุบัน 1 คน กำลังจัดทำอีก 5 คน) | 1. กำกับติดตามการพัฒนาตนเองตามแผนพัฒนาตนเอง IDP โดยผ่านระบบสาขาวิชาและคณะ | - | - | - | - |
| 2 | จัดทำระบบพี่เลี้ยงผลิตผลงานวิชาการ | คมส. 4.2 จำนวนบุคลากรสายสนับสนุนที่เข้าสู่ตำแหน่ง | | 2. จัดสรรงบประมาณให้เพียงพอเพื่อการสรรหาพี่เลี้ยงรายบุคคลในโครงการทุนพัฒนาผลงานทางวิชาการ | ≥300,000 | ≥300,000 | ≥300,000 | ≥300,000 |
| 3 | ส่งเสริมให้บุคลากรในคณะมีทักษะที่หลากหลายสามารถยกระดับเพื่อเพิ่มประสิทธิภาพใน | ชำนาญการ | | 3. กิจกรรมอบรมเสริมทักษะที่หลากหลายโดยบคณะ มหาวิทยาลัยและหน่วยงานภายนอก | ≥300,000 | ≥300,000 | ≥300,000 | ≥300,000 |

| เป้าประสงค์ | | ตัวชี้วัด ยุทธศาสตร์ | ค่าเป้าหมาย ตัวชี้วัด ยุทธศาสตร์ | กิจกรรม/โครงการ | ปีงบประมาณ | | | |
|-------------|---|-------------------------|--|--|------------|------|------|------|
| | | | | | 2567 | 2568 | 2569 | 2570 |
| | การทำงานและมี ธรรมาภิบาล | | | | | | | |
| 4 | ทบทวนและปรับ กรอบภาระงาน ให้เหมาะสมกับ การปฏิบัติงาน หลักและบริบท ของคณะ | | | 4. ปรับภาระงานมหาวิทยาลัยและ จุดเน้นคณะที่สอดคล้องกับสภาพ ปัจจุบัน | - | - | - | - |

ตารางสรุปข้อมูลแผนการพัฒนาดตนเอง IDP จากแบบฟอร์ม (excel file)



ภาคผนวก 10 ข้อมูลอาจารย์และเจ้าหน้าที่ครุประยาสัญญา 3 (11 ปี)

| สายวิชาการ ระยะที่ 3 ปี 2566 | | | | | | หมายเหตุ | |
|------------------------------|-------------|---------------------|------------|------------------------------|-------------------------|----------|-----------------------------|
| ที่ | ชื่อ - สกุล | | ประเภท | สังกัด | ครุประยาสัญญา 3 | | |
| 1 | นาง | ณัฐกานต์ เล็งชื่น | สายวิชาการ | คณะมนุษยศาสตร์และสังคมศาสตร์ | 7 พ.ย. 61 - 6 พ.ย. 66 | | อยู่ระหว่างดำเนินการ รออื่น |
| 2 | นางสาว | โชติกา เศรษฐธัญญการ | สายวิชาการ | คณะมนุษยศาสตร์และสังคมศาสตร์ | 2 เม.ย. 61 - 1 เม.ย. 66 | | ยื่นขอกำหนดตำแหน่งแล้ว |
| สายวิชาการ ระยะที่ 3 ปี 2568 | | | | | | | |
| ที่ | ชื่อ - สกุล | | ประเภท | สังกัด | ครุประยาสัญญา 3 | | |
| 1 | นางสาว | ณริศรา พฤกษ์วัน | สายวิชาการ | คณะมนุษยศาสตร์และสังคมศาสตร์ | 9 เม.ย. 63 - 8 เม.ย. 68 | | |
| 2 | นางสาว | สุกัญญาโสภี ใจกล้า | สายวิชาการ | คณะมนุษยศาสตร์และสังคมศาสตร์ | 1 พ.ย. 63 - 31 ต.ค. 68 | | ได้ตำแหน่งผศ. ปี 2565 |
| สายวิชาการ ระยะที่ 3 ปี 2569 | | | | | | | |
| ที่ | ชื่อ - สกุล | | ประเภท | สังกัด | ครุประยาสัญญา 3 | | |
| 1 | นาย | ศุภชัย วีระกุล | สายวิชาการ | คณะมนุษยศาสตร์และสังคมศาสตร์ | 9 ส.ค. 64 - 8 ส.ค. 69 | | |
| 2 | นาย | พนัส มัตยะสุวรรณ | สายวิชาการ | คณะมนุษยศาสตร์และสังคมศาสตร์ | 9 ก.พ. 64 - 8 ก.พ. 69 | | |
| 3 | นางสาว | นิภาวรรณ นวรัตน์ | สายวิชาการ | คณะมนุษยศาสตร์และสังคมศาสตร์ | 2 มิ.ย. 64 - 1 มิ.ย. 69 | | |
| 4 | นาย | สมเกียรติ ดิตชัย | สายวิชาการ | คณะมนุษยศาสตร์และสังคมศาสตร์ | 12 ต.ค. 64 - 11 ต.ค. 69 | | |

| | | | | | | | | | | |
|---|--------|----------|----------------|----------------------------|-----|-----------|----|-------|------|--|
| 1 | นางสาว | อธิษฐาน | งามกิจวัตร | อาจารย์ | ครบ | ระยะ 3 | 26 | ม.ค. | 2570 | ดำรงตำแหน่งรอง คณบดี 28 มกราค คม 2566-27 มกราคม 2570 |
| 2 | นาย | อติโรจน์ | บัวหับ | เจ้าหน้าที่บริหารงานทั่วไป | ครบ | ระยะที่ 3 | 5 | มี.ย. | 2570 | |
| 3 | นางสาว | กนกรัตน์ | ปิลาผล | อาจารย์ | ครบ | ระยะที่ 3 | 12 | ก.ค. | 2570 | |
| 4 | นางสาว | วิไลฐา | แรงเขตรการ | อาจารย์ | ครบ | ระยะที่ 3 | 16 | ต.ค. | 2570 | |
| 5 | นาย | ปฐมพงษ์ | สุขเล็ก | อาจารย์ ดร. | ครบ | ระยะที่ 3 | 30 | ธ.ค. | 2570 | ได้ตำแหน่งผศ. ปี 2565 |
| 6 | นาย | นพดล | พันธุ์เพชร | อาจารย์ | ครบ | ระยะที่ 3 | 29 | ม.ค. | 2571 | ยื่นขอกำหนดตำแหน่ง พ.ค. 2566 |
| 7 | นาย | วศิน | สุขสมบูรณ์วงศ์ | อาจารย์ ดร. | ครบ | ระยะที่ 3 | 28 | ม.ค. | 2571 | |
| 8 | นางสาว | เนติณี | ภัทรมูธา | อาจารย์ | ครบ | ระยะที่ 3 | 31 | มี.ค. | 2571 | |
| 9 | นาง | สุภาวดี | พันธุ์สุข | เจ้าหน้าที่บริหารงานทั่วไป | ครบ | ระยะที่ 3 | 22 | มี.ค. | 2571 | |

ภาคผนวก 11 รายชื่อบุคลากรครบสัญญาระยะ 1-2-3

| รายชื่อบุคลากรสังกัดคณะมนุษยศาสตร์และสังคมศาสตร์ จำนวน 54 ราย ตามระยะสัญญาจ้าง (ข้อมูล ณ วันที่ 20 มิถุนายน 2566) | | | | | | | | | | |
|---|-------------|------------|---------------------|------------------------------------|---------------|-----------|----|-------|------|----------|
| ที่ | ชื่อ - สกุล | | | ตำแหน่ง | ระยะสัญญาจ้าง | | | | | หมายเหตุ |
| 1 | นางสาว | วาริรัตน์ | สีแดง | อาจารย์ ดร. | ระยะที่ 1 | ครบวันที่ | 28 | มิ.ย. | 2566 | |
| 2 | นางสาว | ดจรวี | กรรมถัน | อาจารย์ | ระยะที่ 1 | ครบวันที่ | 2 | ส.ค. | 2566 | |
| 3 | นางสาว | รัตนาวดี | ปาแปง | อาจารย์ | ระยะที่ 1 | ครบวันที่ | 15 | ต.ค. | 2566 | |
| 4 | นาย | ธิปไตย | สุนทร | อาจารย์ | ระยะที่ 1 | ครบวันที่ | 10 | ก.ย. | 2567 | |
| 5 | นาย | ธีรพัฒน์ | พูลทอง | อาจารย์ | ระยะที่ 1 | ครบวันที่ | 29 | ก.ย. | 2567 | |
| 6 | นางสาว | หทัยรัตน์ | มัตยะ สุวรรณ | อาจารย์ | ระยะที่ 1 | ครบวันที่ | 30 | พ.ย. | 2567 | |
| 7 | นางสาว | ฟ้า | วิไลขำ | อาจารย์ | ระยะที่ 1 | ครบวันที่ | 30 | เม.ย. | 2569 | |
| 8 | นางสาว | ปริยานุช | วิไลวิทย์ | อาจารย์ | ระยะที่ 1 | ครบวันที่ | 5 | ก.พ. | 2569 | |
| 9 | นางสาว | วาสิณี | มีศรีเรือ เอี่ยม | อาจารย์ ดร. | ระยะที่ 2 | ครบวันที่ | 7 | ก.ค. | 2566 | |
| 10 | นางสาว | สิรินญา | ศรีชมภู | อาจารย์ | ระยะที่ 2 | ครบวันที่ | 18 | ก.ย. | 2567 | |
| 11 | นาย | พรชัย | บุญยก | เจ้าหน้าที่ บริหารงาน ทั่วไป | ระยะที่ 2 | ครบวันที่ | 18 | ก.ย. | 2567 | |
| 12 | นาย | ธาริรัตน์ | สุนิพันธ์ | อาจารย์ | ระยะที่ 2 | ครบวันที่ | 23 | ธ.ค. | 2567 | |
| 13 | นางสาว | สุพัตรา | พรมดำ | อาจารย์ ดร. | ระยะที่ 2 | ครบวันที่ | 1 | ม.ค. | 2568 | |
| 14 | นางสาว | นันทศักดิ์ | ประทีป แก้ว | อาจารย์ | ระยะที่ 2 | ครบวันที่ | 29 | ส.ค. | 2568 | |
| 15 | นาย | วัลลภ | งามโคก กลาง | อาจารย์ | ระยะที่ 2 | ครบวันที่ | 29 | ส.ค. | 2568 | |
| 16 | นางสาว | เพ็ญพร | แก้วพุง รังษี | อาจารย์ | ระยะที่ 2 | ครบวันที่ | 31 | ธ.ค. | 2568 | |
| 17 | นางสาว | กฤษณา | ชาญ ณรงค์ | อาจารย์ | ระยะที่ 2 | ครบวันที่ | 10 | พ.ค. | 2569 | |

| | | | | | | | | | | |
|----|--------|----------------|------------------------|------------------------------------|------------------------|-----------|----|-------|------|--|
| 18 | นางสาว | พนิตนันท์ | เอี่ยม ต่อม | อาจารย์ ดร. | ระยะที่ 2 | ครบวันที่ | 8 | มิ.ย. | 2569 | |
| 19 | นาง | ณัฐกานต์ | เสิ่งชื่น | อาจารย์ | ระยะที่ 3 | ครบวันที่ | 6 | พ.ย. | 2566 | |
| 20 | นางสาว | วลีน ลักษณ์ | สัตย์ ประกอบ | เจ้าหน้าที่ บริหารงาน ทั่วไป | ระยะที่ 3 | ครบวันที่ | 31 | มี.ค. | 2567 | |
| 21 | นางสาว | ณริศรา | พฤกษ์ วัน | อาจารย์ ดร. | ระยะที่ 3 | ครบวันที่ | 27 | มี.ค. | 2568 | |
| 22 | นาย | พนัส | มัตยะ สุวรรณ | อาจารย์ ดร. | ระยะที่ 3 | ครบวันที่ | 8 | ก.พ. | 2569 | |
| 23 | นางสาว | นิภา วรรณ | นาวาวัฒน์ | อาจารย์ ดร. | ระยะที่ 3 | ครบวันที่ | 1 | มิ.ย. | 2569 | |
| 24 | นาย | ศุภชัย | ธีระกุล | อาจารย์ ดร. | ระยะที่ 3 | ครบวันที่ | 8 | ส.ค. | 2569 | |
| 25 | นาย | สมเกียรติ | ติดชัย | อาจารย์ ดร. | ระยะที่ 3 | ครบวันที่ | 11 | ต.ค. | 2569 | |
| 26 | นาย | อติโรจน์ | บัวทับ | เจ้าหน้าที่ บริหารงาน ทั่วไป | ระยะที่ 3 | ครบวันที่ | 5 | มิ.ย. | 2570 | |
| 27 | นางสาว | กนกรัตน์ | ปิลาผล | อาจารย์ | ระยะที่ 3 | ครบวันที่ | 12 | ก.ค. | 2570 | |
| 28 | นางสาว | วิสิษฐา | แรงเขตร การ | อาจารย์ | ระยะที่ 3 | ครบวันที่ | 16 | ต.ค. | 2570 | |
| 29 | นาย | ปฐมพงษ์ | สุขเล็ก | อาจารย์ ดร. | ระยะที่ 3 | ครบวันที่ | 30 | ธ.ค. | 2570 | |
| 30 | นาย | นพดล | พันธุ์ เพชร | อาจารย์ | ระยะที่ 3 | ครบวันที่ | 29 | ม.ค. | 2571 | |
| 31 | นาย | วศิน | สุข สมบูรณ์ วงศ์ | อาจารย์ ดร. | ระยะที่ 3 | ครบวันที่ | 28 | ม.ค. | 2571 | |
| 32 | นางสาว | เมศิณี | ภัทร มูทธา | อาจารย์ | ระยะที่ 3 | ครบวันที่ | 31 | มี.ค. | 2571 | |
| 33 | นาง | สุภาวดี | พันธ์สุข | เจ้าหน้าที่ บริหารงาน ทั่วไป | ระยะที่ 3 | ครบวันที่ | 22 | มี.ค. | 2571 | |
| 34 | นางสาว | สุธัญญา | ปานทอง | อาจารย์ ดร. | รอครบวาระ ผู้บริหาร | | | | | |

| | | | | | | | | | | |
|----|--------|-----------|-------------------|------------------------------------|-----------------------------------|---|---|---|---|---|
| 35 | นางสาว | อธิษฐาน | งาม กิจวัตร | อาจารย์ | รศ.บวระ ผู้บริหาร | | | | | |
| 36 | นางสาว | โชติกา | เศรษฐ ธัญการ | อาจารย์ ดร. | <u>1% รวได้ผศ.</u> | - | - | - | - | - |
| 37 | นาย | สัญญา | ปาน แย้ม | เจ้าหน้าที่ บริหารงาน ทั่วไป | <u>1% รวได้ชน การ</u> | - | - | - | - | - |
| 38 | นางสาว | ยุพิน | โพธิ์ทอง | เจ้าหน้าที่ บริหารงาน ทั่วไป | <u>1% รวได้ชน การ</u> | - | - | - | - | - |
| 39 | นาย | ทงศักดิ์ | ท่าโพธิ์ | นักวิชาการโสต ทัศนศึกษา | <u>1% รวได้ชน การ</u> | - | - | - | - | - |
| 40 | นางสาว | สุนิสา | เพชรพุล | เจ้าหน้าที่ บริหารงาน ทั่วไป | <u>ค่างท่อรอ ผลได้ชน.การ</u> | - | - | - | - | - |
| 41 | นาง | ทศากร | ไชย มงคล | ผู้ช่วย ศาสตราจารย์ | ครบเงื่อนไข เลื่อนระยะ แล้ว | | | | | |
| 42 | นาย | ภักทรพล | แสงเงิน | ผู้ช่วย ศาสตราจารย์ | ครบเงื่อนไข เลื่อนระยะ แล้ว | | | | | |
| 43 | นางสาว | ปทุมพร | บุญชุม | ผู้ช่วย ศาสตราจารย์ | ครบเงื่อนไข เลื่อนระยะ แล้ว | | | | | |
| 44 | นางสาว | พัทชา | บุญยะ รัตน์ | ผู้ช่วย ศาสตราจารย์ | ครบเงื่อนไข เลื่อนระยะ แล้ว | | | | | |
| 45 | นางสาว | จุฑารัตน์ | มณีวัลย์ | ผู้ช่วย ศาสตราจารย์ | ครบเงื่อนไข เลื่อนระยะ แล้ว | | | | | |
| 46 | นาง | เกพตรา | พงค์ ศักดิ์ศรี | ผู้ช่วย ศาสตราจารย์ | ครบเงื่อนไข เลื่อนระยะ แล้ว | | | | | |

| | | | | | | | | | | |
|----|--------|-----------------|-----------|---|-----------------------------------|--|--|--|--|--|
| 47 | นางสาว | สุกัญญา โสภี | ใจกล้า | ผู้ช่วย ศาสตราจารย์ ดร. | ครบเงื่อนไข เลื่อนระยะ แล้ว | | | | | |
| 48 | นางสาว | สนทยา | สาลี | ผู้ช่วย ศาสตราจารย์ ดร. | ครบเงื่อนไข เลื่อนระยะ แล้ว | | | | | |
| 49 | นาง | สุซาดา | เจียพงษ์ | ผู้ช่วย ศาสตราจารย์ ดร. | ครบเงื่อนไข เลื่อนระยะ แล้ว | | | | | |
| 50 | นาย | คุณากร | คงชนะ | ผู้ช่วย ศาสตราจารย์ ดร. | ครบเงื่อนไข เลื่อนระยะ แล้ว | | | | | |
| 51 | นาย | กมล ธรรม | เกื้อบุตร | ผู้ช่วย ศาสตราจารย์ ดร. | ครบเงื่อนไข เลื่อนระยะ แล้ว | | | | | |
| 52 | นางสาว | ณัฐจิรา | ทับทิม | รอง ศาสตราจารย์ ดร. | ครบเงื่อนไข เลื่อนระยะ แล้ว | | | | | |
| 53 | นางสาว | ขวัญชนก | นัยจรรย์ | รอง ศาสตราจารย์ ดร. | ครบเงื่อนไข เลื่อนระยะ แล้ว | | | | | |
| 54 | นางสาว | วรินทร์ | พลชั้น | นักวิชาการ ศึกษาชำนาญ การ(สายตรง) | ครบเงื่อนไข เลื่อนระยะ แล้ว | | | | | |

